



GUARDIA  
MARINA



FICHA TÉCNICA TIPOLOGÍAS DE  
**DEPARTAMENTOS**

**2D1B**

**TIPO 5**

**CARACTERÍSTICAS**

- 1 Dormitorio+Closet
- 1 Dormitorio+Closet
- 1 Baño con Tina
- Cocina Americana

**EQUIPAMIENTO**

- Central de agua caliente de alta eficiencia
- Roller en ventanas
- Iluminación LED de bajo consumo
- Horno Eléctrico
- Encimera Eléctrica
- Refrigerador
- Microondas
- Juego de Terraza
- Hervidor
- Tostador
- 3 pisos de Cocina

**SUPERFICIE**

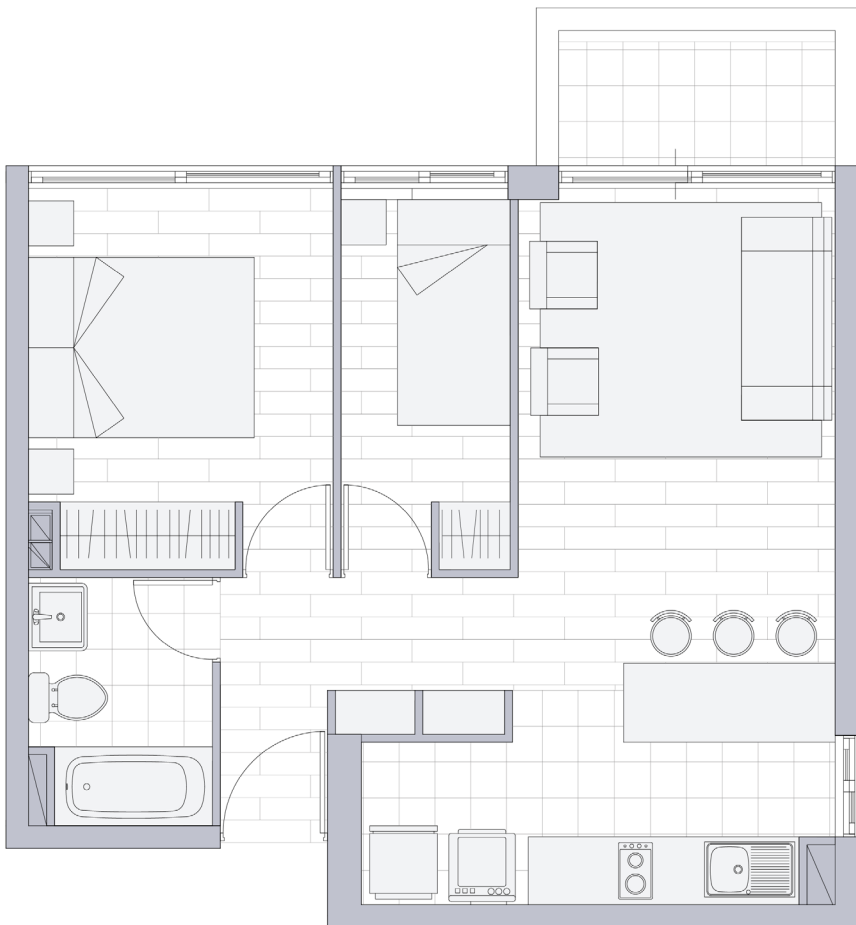
- Departamento 47,53 m<sup>2</sup>
- Terraza 4,06 m<sup>2</sup>

**ORIENTACIÓN**

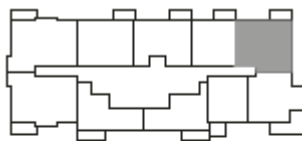
Norte

**UNIDADES**

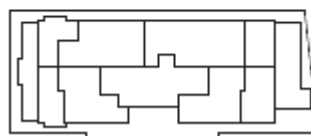
- 20 Unidades del 205 al 2105



Nivel 2-21



Nivel 22





## **EDIFICIO GUARDIAMARINA**

Guardiamarina Riquelme  
4861,  
San Miguel, Santiago, Chile.

Operado por *amenity*