



GUARDIA  
MARINA



FICHA TÉCNICA TIPOLOGÍAS DE  
**DEPARTAMENTOS**

1D1B

## TIPO 8

### CARACTERÍSTICAS

- 1 Dormitorio en Suite
- 1 Baño con Tina
- Cocina Americana

### EQUIPAMIENTO

- Central de agua caliente de alta eficiencia
- Roller en ventanas
- Iluminación LED de bajo consumo
- Horno Eléctrico
- Encimera Eléctrica
- Refrigerador
- Microondas
- Juego de Terraza
- Hervidor
- Tostador
- 2 pisos de Cocina

### SUPERFICIE

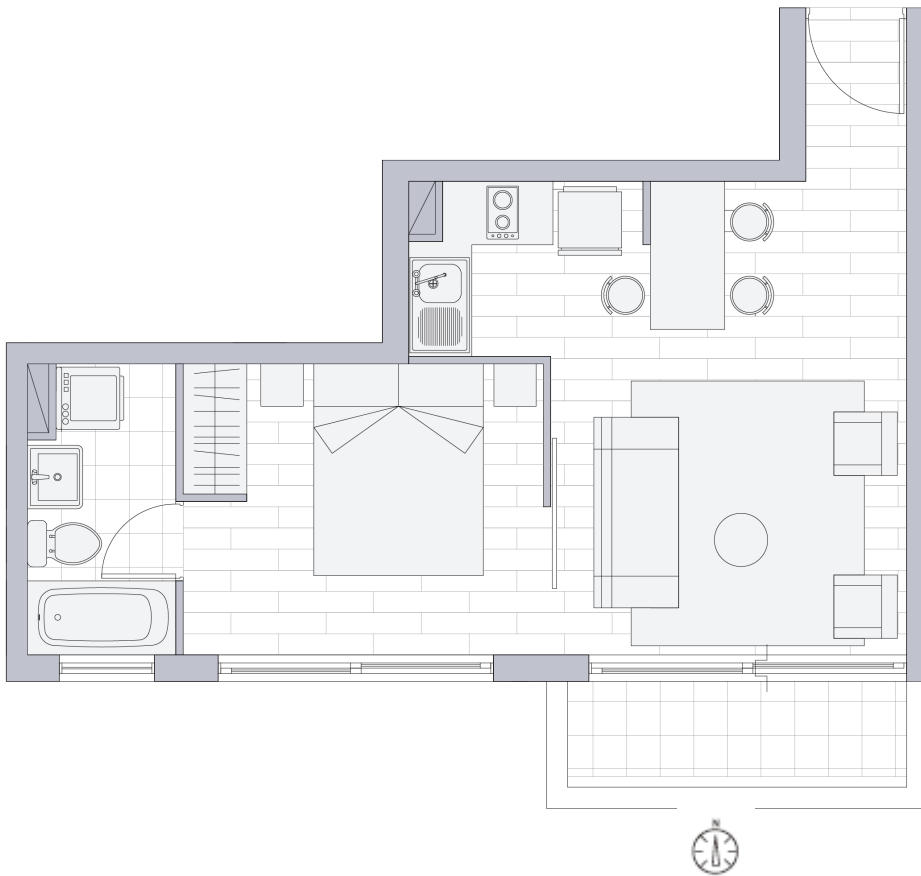
- Departamento 36,53 m<sup>2</sup>
- Terraza 4,32 m<sup>2</sup>

### ORIENTACIÓN

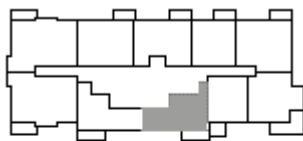
Sur

### UNIDADES

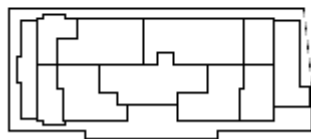
- 20 Unidades
- del 207-308 al 2108



Nivel 2-21



Nivel 22





## **EDIFICIO GUARDIAMARINA**

Guardiamarina Riquelme  
4861,  
San Miguel, Santiago, Chile.

Operado por *amenity*